

Guy Labbé

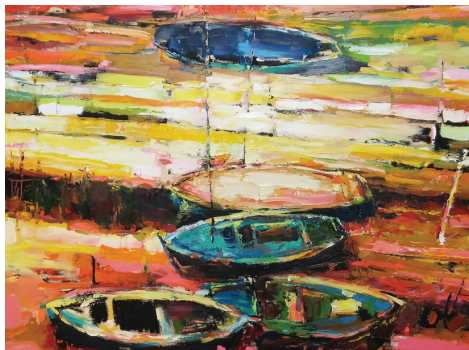
## Guy Labbé

### *Insatiable explorateur*

Né en 1956 à Québec où il vit et travaille.

Peintre autodidacte actif depuis 40 ans.

Représenté à Québec par la Galerie Québec art.



*L'heure jaune*, 2019. Huile sur panneau, 46 x 61 cm.

Au cœur de la quête picturale de Guy Labbé se niche la nature dans toutes ses déclinaisons. Quatre décennies séparent aujourd'hui l'artiste de la peinture réaliste et détaillée des débuts, peinture qu'il a su engager sur des voies de plus en plus spontanées et suggestives. En font foi ses nombreuses séries, dont celle dédiée à ses « amis les

arbres » représentés solitaires ou en bosquet, échevelés et tordus par le vent. Il y a aussi ces paysages épurés, l'exotisme ensoleillé de ses voyages ou, encore, ces champs d'herbes tourbillonnantes qui revisitent Van Gogh et les fauves. Aux effets mosaïques de ses compositions se substituent les larges

plans de couleurs éclatantes, les formes simplifiées à l'extrême et les perspectives rabattues de son récent hommage à Nicolas de Steäl. Insatiable explorateur de la lumière, du mouvement et de la matière qu'il travaille à l'huile en touches épaisses, Labbé navigue entre le silence introspectif et l'expression pure.